

SevenExcellence™



SevenExcellence™

pH, ISFET

Conducibilità

ORP/Redox

Concentrazione di ioni

Ossigeno disciolto



Misure eccellenti con SevenExcellence™

Prestazioni di misura impareggiabili

METTLER TOLEDO

Semplificare il lavoro in laboratorio

Intuitività e chiarezza

SevenExcellence™ è così intuitivo da poter essere usato immediatamente senza richiedere lunghi periodi di familiarizzazione da parte dell'utente. Avviare un'analisi, modificare le impostazioni ed accedere ai risultati sono operazioni semplici grazie all'intelligente funzionamento tramite touch screen.

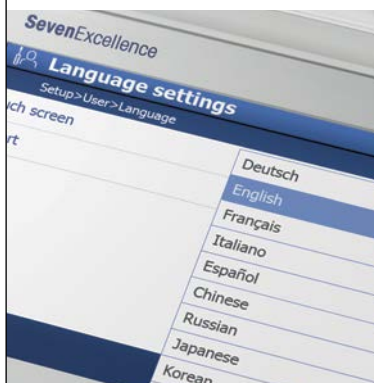
Grazie all'ampio display a colori e al touch screen all'avanguardia lavorare con questo strumento diventa davvero un piacere. Il suo funzionamento è stato concepito per agevolare il flusso di lavoro in laboratorio. La selezione delle impostazioni nel menu è intuitiva perché lo strumento parla la vostra lingua.

Tutti i parametri o solo quelli fondamentali



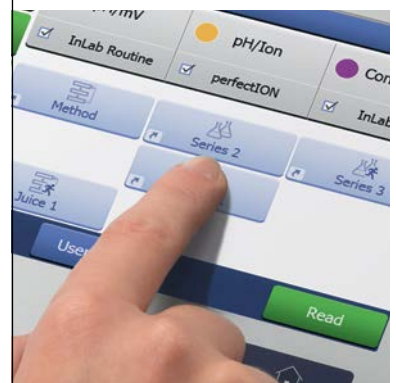
Potete scegliere la modalità che preferite. Premendo un tasto si passa da una visualizzazione ad un'altra con diversi livelli di informazioni. La visualizzazione uFocus™ si concentra sulle informazioni più importanti.

Touch screen intuitivo

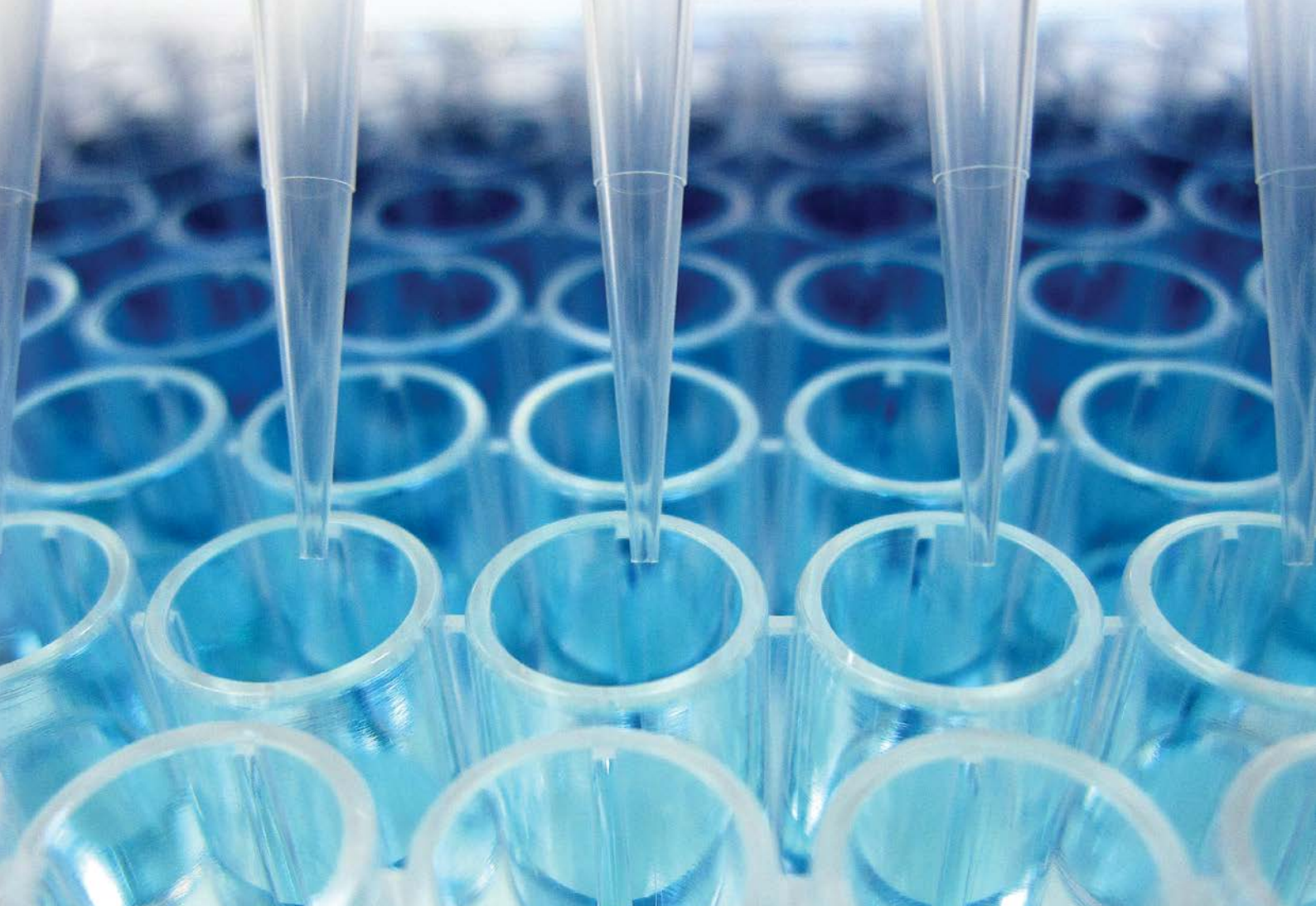


L'ampio touch screen con pulsanti ben evidenti e un'intuitiva struttura a menu velocizza e semplifica l'utilizzo dello strumento. I menu sono disponibili in 10 lingue e sono facilmente comprensibili.

Metodi OneClick™: rapidi e rivoluzionari



Basta un click su uno shortcut per avviare un metodo: una sequenza di fasi di analisi con parametri fissi preimpostati. L'uso dei metodi garantisce l'esecuzione di una determinata analisi sempre con le stesse impostazioni.



La scoperta della PCR ha reso l'amplificazione del DNA una tecnica semplice e sicura. Nel settore Life Science il pH ricopre un ruolo cruciale nella preparazione dei tamponi e dei terreni di coltura.

Perfetta ergonomia ed elevata produttività con uPlace™



uPlace™: il braccio portaelettrodo può essere azionato con una sola mano e il movimento perfettamente verticale permette di portare l'elettrodo nella giusta posizione. In questo modo le misurazioni risultano più rapide e si riduce il rischio di rovesciare il recipiente del campione e di danneggiare il sensore.

Misure dirette: sicurezza e affidabilità



Questo strumento prevede una seconda possibilità per avviare un'operazione di misura o taratura premendo READ o CAL. Questa modalità di lavoro garantisce grande flessibilità nell'analisi di campioni di differente natura.

Flessibilità sotto tutti i punti di vista

Versatilità e modularità

SevenExcellence™ offre flessibilità a tutti i livelli, dai numerosi parametri di misura alla vasta scelta di periferiche. Le interfacce dello strumento consentono di collegare le periferiche simultaneamente, supportando nel migliore dei modi il flusso di lavoro.

Lo strumento consente di eseguire due tipologie di analisi completamente diverse e supporta il flusso di lavoro di utenti con preferenze ed esigenze diverse. La modalità di uso tramite metodi è adatta in special modo ad analisi che richiedono parametri rigorosamente definiti, come ad esempio nel controllo di qualità. Le misure dirette sono invece utili a scopo di ricerca e sviluppo poiché i parametri per ciascuna misura possono essere facilmente modificati.

Espansione modulare in qualsiasi momento



SevenExcellence può montare fino a tre moduli in qualsiasi configurazione e sequenza. Offre la massima flessibilità possibile: infatti si può espandere lo strumento in qualsiasi momento aggiungendo nuovi parametri di misura.

Opzioni di connessione e periferiche



SevenExcellence dispone di interfacce USB, Ethernet e RS232 per il collegamento di lettore di codici a barre, scambiatore di campioni, chiavetta USB, stampanti compatte Mettler Toledo o di rete e PC con software LabX® Direct.

Flessibilità per la scelta e la creazione di tamponi



Scegliete nella nostra vasta gamma di tamponi e standard di taratura predefiniti o createne uno vostro con pochi clic. La funzione Pick-and-Mix™ consente di combinare con semplicità tamponi pH di diversi gruppi.



L'invenzione e la rapida evoluzione dell'elettronica ha migliorato la flessibilità e le prestazioni nella vita di tutti i giorni. Per garantire la qualità dell'acqua ultrapura utilizzata nei processi di produzione di microchip elettronici, la misura della conducibilità è di vitale importanza.

Libera scelta del numero di parametri



SevenExcellence consente la misurazione simultanea di 1, 2 o 3 parametri nello stesso campione o in campioni diversi. Per misurare più parametri nello stesso campione è possibile a scelta decidere di utilizzare un unico segnale di temperatura per tutti i moduli.

Un'opzione utile: l'agitatore magnetico



L'agitatore magnetico opzionale uMix™ di METTLER TOLEDO offre ancora più flessibilità di misura. Le impostazioni di agitazione possono essere impostate per le diverse fasi di misura ed attesa del metodo scelto, regolando la velocità in funzione della viscosità del campione e delle dimensioni del recipiente che lo contiene.

Ampia gamma di funzioni di sicurezza

Innovazione e affidabilità

Seven Excellence è dotato di funzioni di sicurezza che supportano il flusso di lavoro durante tutte le fasi di taratura, misurazione, acquisizione e archiviazione dati. Le sue ingegnose caratteristiche lo rendono lo strumento ideale sia per le misurazioni di routine che per quelle professionali con rigorosi requisiti GLP.

Anche le funzioni di sicurezza riflettono l'attenzione dello strumento al flusso di lavoro. Gli errori sono ridotti al minimo grazie all'approccio di misura tramite metodi di misura preimpostati, alla gestione professionale degli utenti e al sofisticato supporto alla taratura. I risultati possono essere archiviati automaticamente creando una copia in formato cartaceo su una stampante METTLER TOLEDO o una stampante di rete e/o trasferendoli al software LabX® Direct.

La sicurezza attraverso i metodi



I metodi offrono un elevato livello di sicurezza e garantiscono l'esecuzione delle analisi sempre con le stesse impostazioni e gli stessi parametri. Per la modifica dei metodi occorrono diritti di accesso che possono essere ulteriormente limitati in modo che solo il creatore del metodo possa apportare eventuali modifiche.

Gestione intelligente dei sensori

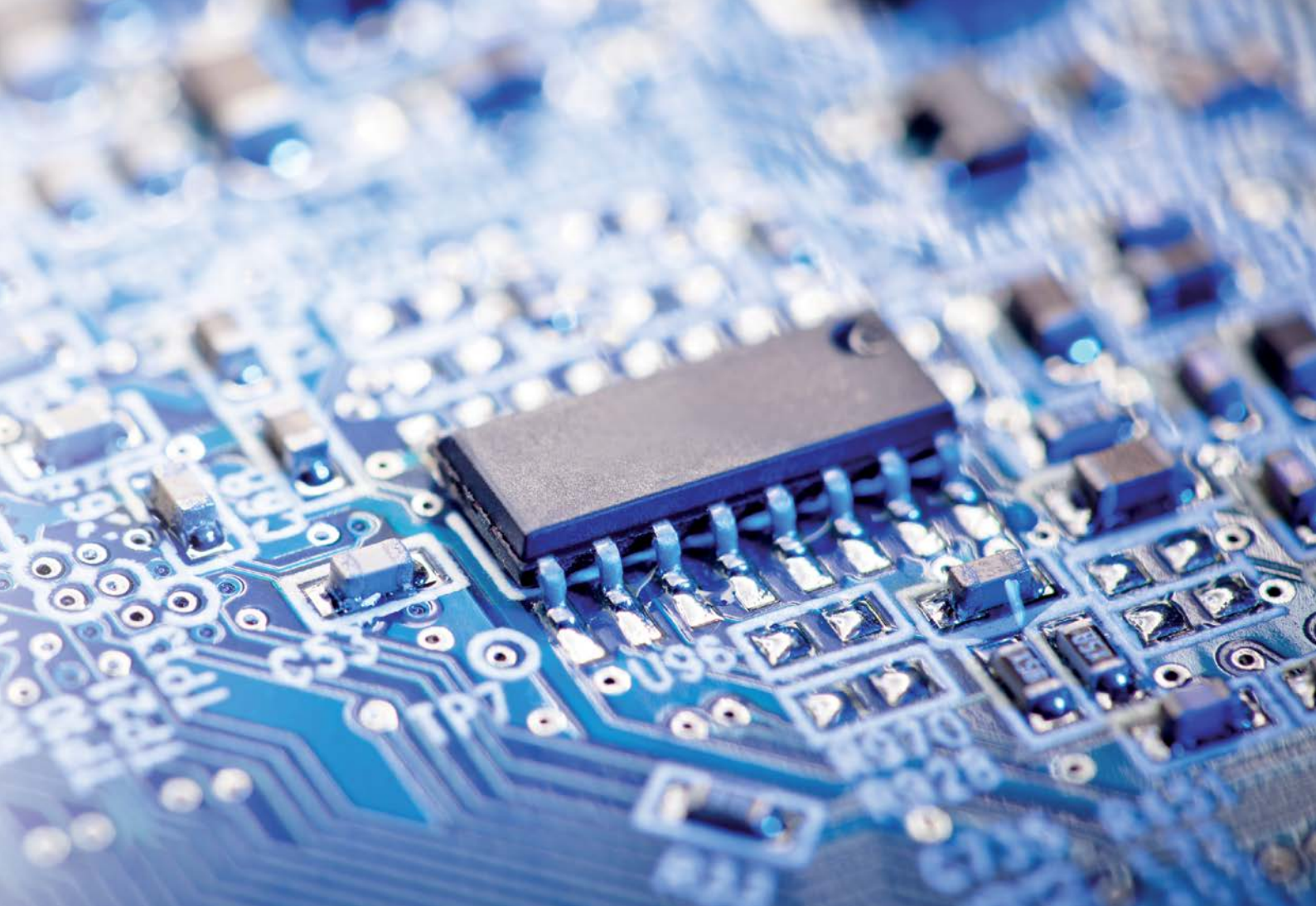


Lo strumento identifica automaticamente i sensori ISM®, evitando così l'uso di un ID errato. I dati di taratura vengono inoltre archiviati nel sensore e trasferiti automaticamente allo strumento dopo il collegamento.

Taratura professionale semplificata al massimo



Lo strumento supporta diverse tipologie di taratura, offrendo metodi con una sequenza di taratura fissa, valutazione automatica dei risultati, impostazione di limiti di accettabilità e monitoraggio del tempo di vita e dell'intervallo di taratura del sensore. È anche possibile la taratura automatica con lo scambiatore di campioni Rondolino.



Le innovazioni nelle tecniche di rivestimento hanno permesso un sensibile aumento del tempo di vita di un'ampia gamma di prodotti grazie alla protezione della parte sensibile dagli agenti esterni. Il controllo del pH dei prodotti finiti consente di massimizzare l'effetto protettivo dei materiali di rivestimento.

Gamma completa di supporto GLP, per non lasciare nulla al caso



Lo strumento è dotato di un pacchetto di funzioni di supporto GLP, come protezione tramite PIN, formato di stampa conforme ai requisiti GLP contenente tutte le informazioni rilevanti e il monitoraggio dei limiti di misurazione. I risultati fuori dai limiti predefiniti vengono opportunamente indicati sia nella memoria dello strumento che nella stampa.

Orologio radiocontrollato: data e ora sicure



Nello strumento è integrato un orologio radiocontrollato. Se l'orologio viene attivato in un laboratorio e in un'area geografica con una potenza di segnale sufficiente, lo strumento visualizzerà sempre correttamente data e ora.

Supporto per la conformità

Servizi elaborati e su misura

Questo strumento è stato progettato per soddisfare i più rigorosi requisiti di conformità. SevenExcellence™ combina in maniera ideale funzioni innovative con documentazione GLP e servizi di assistenza professionali.

METTLER TOLEDO offre inoltre servizi di installazione, qualificazione, che non solo garantiscono misurazioni ripetibili ed accurate, ma eliminano anche qualsiasi problema di conformità in vista di future verifiche di qualità.

Metodi One Click™ per l'avvio rapido delle analisi



SevenExcellence ha una gestione avanzata degli utenti con quattro livelli di uso, ciascuno dei quali dispone di diritti di accesso diversi. In questo modo ad un utente sono assegnati diritti che corrispondono alla sua esperienza e al suo livello di autorizzazione. Si elimina quindi il rischio di modifica delle impostazioni o cancellazioni involontarie di risultati.

Orologio radiocontrollato per una maggior tranquillità



Abilitando l'orologio radiocontrollato si è assolutamente certi della correttezza di data e ora visualizzate. L'uso dell'orologio radiocontrollato garantisce che i dati in memoria o stampati riportino sempre l'effettiva data della misura. E' prevista inoltre una funzione di avviso in caso di perdita del segnale.

Letture di impronte digitali per un accesso sicuro



Oltre alla password lo strumento supporta anche il lettore di impronte digitali esterno LogStraight™. Si tratta di una comoda soluzione per il login con un livello di sicurezza ancora maggiore.



Le cure mediche hanno raggiunto un elevato grado di efficacia e sicurezza grazie alla scoperta di compresse che consentono di rilasciare la giusta dose di farmaco nei giusti intervalli di tempo. Il controllo del pH è di cruciale importanza per la conformità agli standard di qualità nazionali e internazionali.

Servizi completi



Operazioni di installazione e qualificazione eseguite da professionisti e regolari attività di manutenzione e taratura assicurano un funzionamento senza errori né problemi dello strumento. I nostri servizi di qualificazione e taratura vi aiuteranno ad espletare le formalità normative fornendo i documenti indispensabili richiesti nel corso delle verifiche di qualità.

Soluzioni di assistenza

I prodotti e le soluzioni di assistenza contribuiscono a ridurre i costi e a soddisfare i requisiti normativi.

Installazione e qualificazione

METTLER TOLEDO offre servizi di installazione e qualificazione per tutti i tipi di strumenti analitici. Procedure di installazione standardizzate e una qualificazione specifica in funzione dello strumento, con certificazione IQ/OQ e corrispondente documento di qualificazione (EQPac), sono essenziali per un funzionamento efficiente e conforme ai requisiti normativi.

Manutenzione e taratura

Una manutenzione preventiva annuale e servizi di taratura garantiscono un funzionamento ottimale dello strumento, risparmiando su eventuali interventi di riparazione e/o verifica non previsti. Una taratura eseguita con strumenti tracciabili equivale a garantire l'affidabilità dei risultati ottenuti e la conformità ai requisiti normativi.

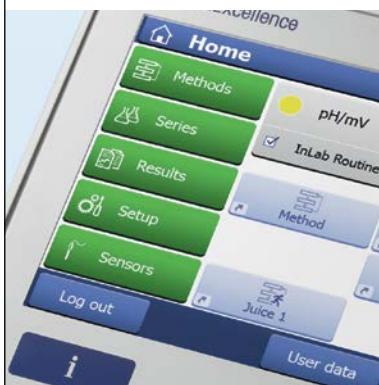
Supporto efficiente dei flussi di lavoro

Semplice e duttile

SevenExcellence™ è stato progettato allo scopo di ottimizzare il flusso di lavoro e rendere più efficienti le operazioni svolte in laboratorio. Basta un clic per avviare l'analisi di un campione o una serie di misure o di analisi con un campionatore automatico opzionale. Una volta configurata, l'archiviazione dei dati è una procedura standard che si svolgerà automaticamente dopo ogni analisi.

SevenExcellence semplifica al massimo l'intero ciclo, dall'immissione all'archiviazione dei dati. Come unità indipendente lo strumento offre buone funzionalità, ma si possono ottenere una maggior efficienza ed ottimizzazione dei flussi di lavoro collegando diverse periferiche.

Metodi One Click™ per l'avvio rapido delle analisi



Per avviare una serie o un metodo basta un click su uno shortcut. Se l'avvio avviene durante l'analisi, quella successiva verrà messa in lista di attesa ed inizierà automaticamente al completamento dell'attività precedente.

Funzione Series: campioni consecutivi con statistiche



Con la funzione Series è possibile analizzare diversi campioni con lo stesso metodo uno dopo l'altro. In questo modo si aumenta l'efficienza dell'analisi e si generano inoltre automaticamente dati statistici quali valore medio e deviazione standard per i vari campioni.

Immissione semplice e rapida dei dati



Grazie al touch screen dello strumento è possibile digitare testi, ad esempio ID dei campioni, in maniera semplice e rapida. Per aumentare ancora l'efficienza si può utilizzare un lettore di codici a barre USB.



Nella cromatografia liquida si ottengono risultati affidabili solo se il valore del pH della fase mobile si attesta all'interno di un range definito. Per garantire un processo perfetto nella preparazione dell'eluente, è fondamentale una misurazione rapida e precisa del pH.

Trasferimento dati automatico con LabX® direct



Grazie al software per PC LabX direct pH i risultati possono essere esportati con semplicità ed efficienza durante l'analisi. Le impostazioni di trasferimento per questo software vanno attivate una sola volta nello strumento e si applicheranno in automatico grazie alla funzione plug and play.

Esportazione dei risultati su una memoria USB



Gli utenti che desiderano documentare i risultati possono scegliere se stampare i dati su una stampante METTLER TOLEDO o su una stampante di rete; lo strumento supporta inoltre anche l'esportazione dei risultati in formato.pdf su una scheda di memoria. Questo aspetto è di particolare interesse in un laboratorio che operi senza supporti cartacei.

SevenExcellence™ pH/mV

Professionale e flessibile

Il misuratore di pH/mV SevenExcellence™ ridefinisce il concetto di flessibilità ed offre in aggiunta vari parametri di misura in un unico strumento. Non solo misura pH e ORP con sensori tradizionali, ma anche la misura del pH con tecnologia ISFET.

La flessibilità si riflette anche nelle numerose possibilità relative a misurazione, taratura e punto finale. E' possibile selezionare diverse tipologie di determinazione del punto finale: manuale, temporizzata o automatica con scelta di criteri di arresto a diversa severità.

Taratura professionale del pH



Scegliete tra uno degli otto gruppi di tamponi di calibrazione predefiniti o createne facilmente uno. La funzione Pick-and-Mix™ consente di combinare con semplicità tamponi pH di diversi gruppi. Al termine l'icona di stato del sensore permette di capire la qualità della taratura.

Metodi per tarature sicure ed efficienti



L'uso dei metodi è un modo sicuro ed efficiente per tarare un sensore di pH. Una volta creato un metodo ogni taratura userà le stesse impostazioni. Per evitare l'archiviazione di valori di taratura non corretti è possibile monitorare i limiti per offset e pendenza.

Test sensore



SevenExcellence consente di verificare le prestazioni di un sensore per pH. Il test speciale guida l'utente attraverso le singole fasi e verifica varie caratteristiche di misurazione di un sensore, quali ad esempio deriva e ripetibilità.



Descrizione e informazioni per l'ordine di SevenExcellence™ per pH/mV

	Intervallo di misurazione	Risoluzione	Accuratezza
pH	da -2,000 a 20,000	0,001 / 0,01 / 0,1	± 0,002
mV	da -2000,0 a 2000,0	0,1 / 1	± 0,1
ISFET pH	da 0,000 a 14,000	0,001 / 0,01 / 0,1	± 0,05
Temperatura	da -30,0 a 130,0 °C	0,1 °C	± 0,1 °C

Calibrazione	Max. 5 punti, 8 gruppi di tamponi predefiniti e 20 definibili dall'utente
Metodi	17 metodi predefiniti e 60 definiti dall'utente
Sistema	Data/ora, protezione PIN, gestione degli utenti, 10 lingue
Memorizzazione / export dei dati	Almeno 20000 dati, 250 analisi / chiavetta USB, software per PC LabX® direct

Info ordine	Descrizione e sensori	N. ordine
S400-Basic (strumento)	Comprende strumento, unità di espansione per pH/mV, 2 unità di espansione protettive, portaelettrodo uPlace™, custodia protettiva, istruzioni d'uso, guida all'installazione e guida rapida, software per PC LabX® direct pH, dichiarazione di conformità e certificato di prova.	30046240
S400-Kit (kit)	Come S400-Basic e con: InLab® Expert Pro-ISM, guida alla misurazione del pH e 2 bustine tampone per pH 4,01, 7,00, 9,21 e 10,00.	30046241
S400-Bio (kit)	Come S400-Kit ma con InLab® Routine Pro-ISM invece di InLab® Expert Pro-ISM.	30046242
S400-ISFET (kit)	Come S400-Kit ma con InLab® 490 invece di InLab® Expert Pro-ISM.	30046243
S400-Micro (kit)	Come S400-Kit ma con InLab® Ultra-Micro invece di InLab® Expert Pro-ISM.	30092982
S400-uMix (kit)	Come S400-Kit ma comprende agitatore magnetico uMix™.	30092983

Strumento a triplo canale con unità di espansione per pH/ioni, OD/DBO e conducibilità

S975-Basic (strumento)	Comprende strumento, unità di espansione per pH/ioni, OD/DBO et per conducibilità, portaelettrodo uPlace™, custodia protettiva, istruzioni d'uso, guida all'installazione e guida rapida, software per PC LabX® direct pH, dichiarazione di conformità e certificato di prova. Compreso un agitatore magnetico uMix™. Compresi kit sensore: InLab® Expert Pro-ISM, InLab® 731-ISM e InLab® OptiOx.	30092989
------------------------	--	----------

SevenExcellence™ per conducibilità

Professionale e moderno

Il misuratore di conducibilità SevenExcellence™ è uno strumento flessibile e moderno, adatto sia a misurazioni professionali che di routine. Oltre alla conducibilità misura anche molti altri parametri quali resistività, salinità, solidi totali disciolti e ceneri conduttimetriche.

Lo strumento supporta il flusso di lavoro semplificando il più possibile le misurazioni di conducibilità. Per applicazioni speciali quali USP/EP e ceneri conduttimetriche vi guiderà attraverso le varie fasi di misurazione informandovi quando una misura è fuori dai limiti.

Metodi: la scelta ideale per la conducibilità



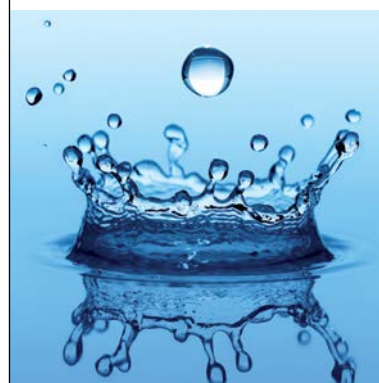
Oltre ad essere più sicure, più riproducibili grazie ad impostazioni ben definite, i metodi consentono anche di eseguire applicazioni speciali per la conducibilità. Tra queste la misurazione USP/EP per l'acqua pura, con monitoraggio dei limiti inseriti, e misure delle ceneri conduttimetriche secondo due normative ICUMSA.

Acqua pura: massima accuratezza per basse conducibilità



La misurazione delle basse conducibilità richiede particolare attenzione. In acque pure e ultrapure l'anidride carbonica dell'aria e l'accuratezza della misura della temperatura rappresentano fattori critici: InLab® Trace rappresenta la soluzione perfetta, grazie all'elevata accuratezza della misura della temperatura e alla cella di flusso opzionale.

Compensazione della temperatura per l'acqua purificata



Per aumentare l'affidabilità delle letture SevenExcellence offre una modalità di compensazione della temperatura specifica per l'acqua purificata. Per le misurazioni USP/EP la compensazione della temperatura deve essere disabilitata per rispettare le normative vigenti. Queste impostazioni vengono settate in automatico selezionando il metodo USP/EP predefinito.



Descrizione e informazioni per l'ordine di SevenExcellence™ per conducibilità

	Intervallo di misurazione	Risoluzione	Accuratezza
Conducibilità*	da 0,001 μ S/cm a 2000 mS/cm	da 0,001 a 1	\pm 0,5%
Temperatura**	da -30,0 a 130,0 °C	0,1 °C	\pm 0,1 °C

Calibrazione	13 standard predefiniti e 20 definibili dall'utente
Compensazione di temperatura	Lineare, non lineare, disattivata, acqua pura; temperatura di riferimento 20 °C o 25 °C
Metodi	17 metodi predefiniti e 60 definiti dall'utente
Sistema	Data/ora, protezione PIN, gestione degli utenti, 10 lingue
Memorizzazione / export dei dati	Almeno 20 000 dati, 250 analisi / chiavetta USB, software per PC LabX® direct

* Lo strumento può anche misurare salinità, resistività e solidi totali disciolti / ** Possibilità di scelta tra °C e °F per la temperatura

Info ordine	Descrizione e sensori	N. ordine
S700-Basic (strumento)	Comprende strumento, unità di espansione per conducibilità, 2 unità di espansione protettive, portaelettrodo uPlace™, custodia protettiva, istruzioni d'uso, guida all'installazione e guida rapida, software per PC LabX® direct pH, dichiarazione di conformità e certificato di prova.	30046244
S700-Kit (kit)	Come S700-Basic e con in più: InLab® 731-ISM, guida alla misurazione della conducibilità e 2 bustine di taratura per 1413 μ S/cm e 12,88 mS/cm.	30046245
S700-Trace (kit)	Come S700-Kit ma con InLab® Trace invece di InLab® 731-ISM, con cella a flusso e senza bustine di taratura.	30046246

Strumento a doppio canale con unità di espansione per pH/mV e conducibilità (per lo strumento a triplo canale vedere pag. 17 e 19)

S470-Basic (strumento)	Come S700-Basic ma con un'unità di espansione per pH/mV invece di un'unità di espansione protettiva.	30046252
S470-Kit (kit)	Come S700-Kit ma con un'unità di espansione per pH/mV invece di un'unità di espansione protettiva. Con in più: InLab® Expert Pro-ISM, guida alla misurazione del pH e 2 bustine tampone per pH 4,01, 7,00, 9,21 e 10,00.	30046253
S470-USP/EP (kit)	Come S470-Kit ma con InLab® 741-ISM invece di InLab® 731-ISM e InLab® Pure Pro-ISM invece di InLab® Expert Pro-ISM, cavo BNC/RCA-MultiPin™ ISM (1,2 m), e senza bustine di taratura per 1413 μ S/cm e 12,88 mS/cm.	30046254

SevenExcellence™ pH/ioni

Potente e professionale

Il misuratore SevenExcellence™ per pH/ioni combina i vantaggi di un pHmetro professionale con la flessibilità di un potente misuratore di ioni. È in grado di misurare pH, ORP e concentrazione ionica in sei unità diverse.

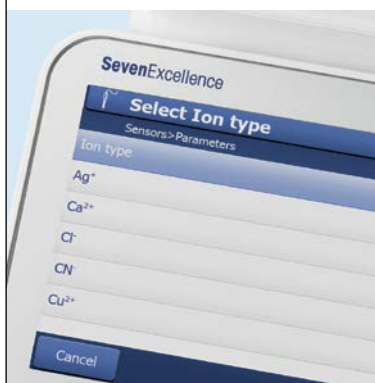
L'ampia gamma di possibilità di misura si rispecchia anche nella vasta scelta di sensori per pH, ORP e ioni. Se le vostre particolari applicazioni lo richiedono, è anche possibile collegare sensori di temperatura esterni e sensori di riferimento separati.

Metodi incrementali



Sono inclusi metodi speciali per le più comuni tecniche di misurazione ionica incrementale, quali ad esempio vari metodi di aggiunta/sottrazione di standard e aggiunta/sottrazione di campioni. Ecco quindi una serie di strumenti moderni e flessibili per misurazioni ioniche professionali.

Supporto per tutti i tipi di ioni



I dodici tipi di ioni misurati più comunemente sono pre-programmati nello strumento, si elimina quindi qualsiasi difficoltà nella configurazione. Per i restanti tipi è possibile inserire la carica ionica e la massa molare: lo strumento eseguirà tutti i calcoli e le conversioni automaticamente.

Misurazione di ioni: scelta flessibile di sensori



Con SevenExcellence è possibile utilizzare la serie PerfectION™ di elettrodi ionoselettivi combinati e la nostra gamma di semicelle. Per le misurazioni con sensori a semicelle è disponibile un ingresso per il collegamento di un elettrodo di riferimento.



Descrizione e informazioni per l'ordine di SevenExcellence™ per pH/ioni

	Intervallo di misurazione	Risoluzione	Accuratezza
pH	da -2,000 a 20,000	0,001 / 0,01 / 0,1	± 0,002
mV*	da -2000,0 a 2000,0	0,1 / 1	± 0,1
Concentrazione di ioni	0 ... 999 999 mg/L, ppm	0.001 ... 1	± 0,5%
Temperatura**	da -30,0 a 130,0 °C	0,1 °C	± 0,1 °C

Calibrazione	Max. 5 punti, 8 gruppi di tamponi predefiniti e 20 definibili dall'utente
Metodi	17 metodi predefiniti e 60 definiti dall'utente
Sistema	Data/ora, protezione PIN, gestione degli utenti, 10 lingue
Memorizzazione / export dei dati	Almeno 20 000 dati, 250 analisi / chiavetta USB, software per PC LabX® direct

* Lo strumento può anche misurare mV rel. / ** Possibilità di scelta tra °C e °F per la temperatura

Info ordine	Descrizione e sensori	N. ordine
S500-Basic (strumento)	Comprende strumento, unità di espansione per pH/mV/ioni, 2 unità di espansione protettive, portaelettrodo uPlace™, custodia protettiva, istruzioni d'uso, guida all'installazione e guida rapida, software per PC LabX® direct pH, dichiarazione di conformità e certificato di prova.	30046248
S500-Kit (kit)	Come S500-Basic e con in più: InLab® Expert Pro-ISM, guida alla misurazione del pH e 2 bustine tampone per pH 4,01, 7,00, 9,21 e 10,00.	30046249
S500-Bio (kit)	Come S500-Kit ma con InLab® Routine Pro-ISM invece di InLab® Expert Pro-ISM.	30046250
S500-F (kit)	Come S500-Kit ma con elettrodo per fluoruro PerfectION™ invece di InLab® Expert Pro-ISM.	30046251

Strumento a triplo canale con unità di espansione per pH/ioni, pH/mV e conducibilità

S475-Basic (strumento)	Comprende strumento, unità di espansione per pH/ioni, unità di espansione per pH/mV, unità di espansione per conducibilità, portaelettrodo uPlace™, custodia protettiva, istruzioni d'uso, guida all'installazione e guida rapida, software per PC LabX® direct pH, dichiarazione di conformità e certificato di prova.	30046255
------------------------	---	----------

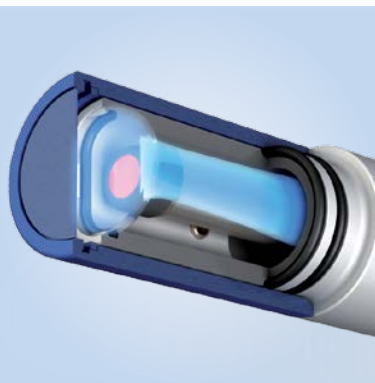
Misuratore di ossigeno disciolto

Professionale e preciso

Il modello S900 offre una soluzione al top di gamma con la tecnologia OptiOx™, misurazione ottica dell'ossigeno disciolto. Grazie a OptiOx, misurare l'ossigeno disciolto non è mai stato così facile. Per applicazioni in cui si preferisce la misurazione polarografica tradizionale, si consiglia il kit S600.

La misurazione ottica dell'ossigeno è superiore alle tecnologie convenzionali. OptiOx è rapido, preciso e fornisce risultati estremamente riproducibili. Grazie al principio di misurazione ottico, durante la misura, l'ossigeno non viene consumato chimicamente rendendo quindi superflua l'agitazione del campione. L'InLab® OptiOx non necessita di tempo di polarizzazione. Potete pertanto iniziare subito la misurazione. Tutto il sistema presenta inoltre un'elevata stabilità e quindi non necessita di tarature frequenti.

Massima semplicità d'uso, nessuna manutenzione



Il principio di misurazione ottico non richiede membrane e soluzioni elettrolitiche. È sufficiente la sostituzione periodica del modulo sensibile. L'apparecchio segnala tempestivamente quando è necessario sostituire il modulo.

Adatto per le più diverse applicazioni



Grazie alla sua robustezza e agli accessori dedicati, l'InLab® OptiOx è utilizzabile in qualsiasi ambiente. Pertanto è ottimamente equipaggiato sia per l'impiego in laboratorio, p. es. nel monitoraggio della qualità, oppure, con l'accessorio protettivo OptiOx, per l'impiego in ambienti critici.

Domanda biochimica di ossigeno (DBO, in inglese BOD)



Il contenuto di DBO di ogni acqua di scarico può essere verificato nel modo più semplice. Con lo speciale adattatore DBO il sensore è in grado di effettuare la misurazione in tutti i comuni contenitori DBO. A tal fine, secondo EPA (Environmental Protection Agency, USA), non è neppure necessario agitare il campione. Con il kit S900-DBO siete pronti a partire.



Descrizione e informazioni per l'ordine di SevenExcellence™ per OD/DBO

Parametro		InLab® OptiOx – ottico	InLab® 605-ISM – polarografico
Ossigeno disciolto	Intervallo di misurazione	0.000 ... 50 mg/L (ppm)	0.000 ... 99 mg/L (ppm)
	Risoluzione	0.001	0.001
	Accuratezza	± 0.1 mg/L from 0 ... 8 ± 0.2 mg/L from 8 ... 20 ± 10% from 20 ... 50	± 0.5%
	Unità	mg/L, ppm	mg/L, ppm
Saturazione	Intervallo di misurazione / Risoluzione	0.0 ... 500% / 0.1	0.0 ... 600% / 0.1
Pressione	Intervallo di misurazione	500 ... 1100 mbar	500 ... 1100 mbar
	Risoluzione / Accuratezza	1 / ± 1	1 / ± 1
Generale	Punti di calibrazione	2	2
	Ingresso sensore	MiniLTW (IP67)	BNC
	Compensazione della pressione	automatica / manuale	automatica / manuale

Info ordine	Descrizione e sensori	N. ordine
S900-Basic	Comprende strumento, unità di espansione per pH/mV/ioni, 2 unità di espansione protettive, portaelettrodo uPlace™, custodia protettiva, istruzioni d'uso, guida all'installazione e guida rapida, software per PC LabX® direct pH, dichiarazione di conformità e certificato di prova.	30092984
S900-Kit	Come S900-Basic e con in più: InLab® OptiOx, guida alla misurazione del OD e zero oxygen tablets.	30092986
S900-BOD	Come S900-Kit e con in più: adattatore DBO.	30092987
S600-Kit	Come S900-Kit ma con InLab® 605-ISM invece di InLab® OptiOx.	30092985

Strumento a triplo canale con unità di espansione per pH/mV, conducibilità e OD/DBO

S479-Kit	Comprende strumento, unità di espansione per pH/mV, conducibilità e OD/DBO portaelettrodo uPlace™, custodia protettiva, istruzioni d'uso, guida all'installazione e guida rapida, software per PC LabX® direct pH, dichiarazione di conformità e certificato di prova. Compresi kit sensore: InLab® Expert Pro-ISM, InLab® 731-ISM e InLab® OptiOx.	30092988
----------	--	----------

La via più sicura per risultati eccellenti a mezzo di Good Electrochemistry Practice™

Sono diversi i fattori che possono influenzare le misurazioni di pH, re-
dox, conducibilità, ossigeno disciolto e ioni. Per identificare i rischi ed
ottenere il supporto necessario occorrono appena cinque minuti:

► www.mt.com/GEP



www.mt.com/pH

Per ulteriori informazioni

Mettler-Toledo AG, Analytical
CH-8603 Schwerzenbach, Svizzera
Tel. +41 22 567 53 22
Fax +41 22 567 53 23

Soggetto a modifiche tecniche
© 06/2013 Mettler-Toledo AG, 30046384A
Marketing pH Lab / Global MarCom Switzerland



Certificazione di qualità. Sviluppo, produzione
e sperimentazione a norma ISO 9001.



Sistema di gestione ambientale
a norma ISO 14001.



"Conformità Europea". Il contrassegno di con-
formità CE garantisce che i nostri prodotti sono
conformi alle direttive UE.